

**Hilton Fukuoka Sea Hawk**

**Here,**  
**A School Trip Is**  
**Always A Pleasure**

教育旅行プランニングガイド



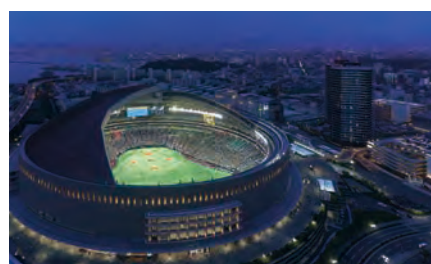
教育旅行 プランニングガイド

# Planning Guide

ヒルトン福岡シーホークは、福岡空港から車で約20分、福岡の中心地「天神」から車で約10分というロケーションにありながら、目の前には、「都市景観100選」に選ばれた「シーサイドももち地区」の美しいオーシャンビューを堪能できます。

1,052室の国内最大級の客室数と37の宴会場、6のレストランを有し、大規模なMICE(会議、インセンティブ、カンファレンスおよび展示会など)にも対応できるホテルです。4階ブラッセルリー&ラウンジ シアラでは 団体様向け特別料金でのランチとディナーもご用意いたしております。高さ40mの吹き抜けが開放的な広々とした空間で、ごゆっくりビュッフェをお楽しみいただけます。

プロ野球球団福岡ソフトバンクホークスの本拠地である福岡PayPayドームやマークイズ福岡ももち(大型商業施設)に隣接しており、ホテルに泊まるだけでなく、ショッピングやレジャー、リゾートを満喫いただけます。また大型バス10台程が停められる団体口があり、屋根付きで天候の心配も不要です。ご到着・ご出発もスムーズにご案内可能です。

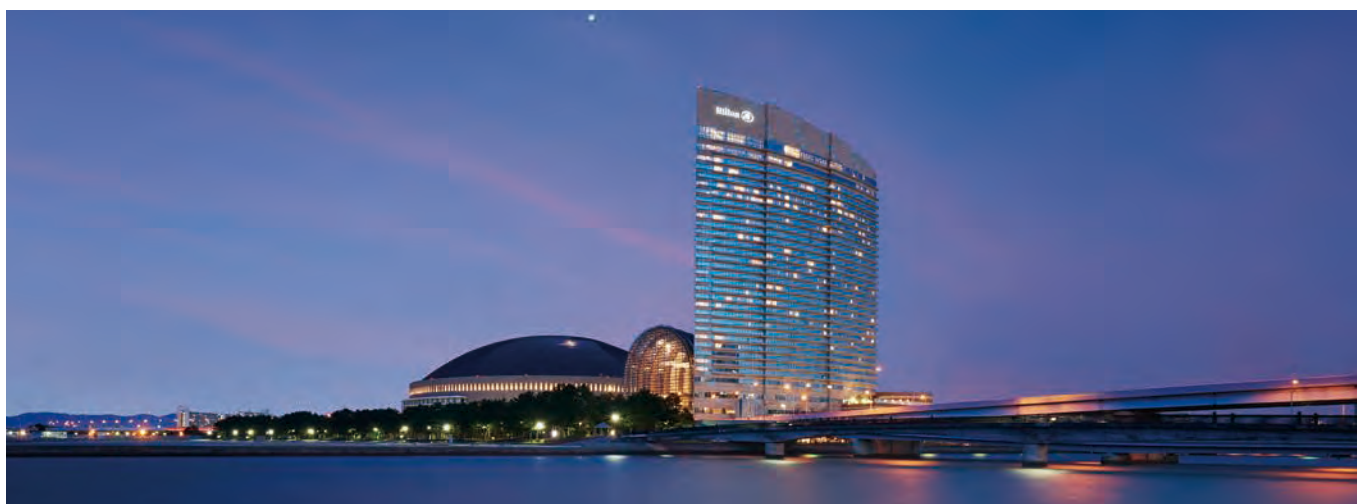


生徒の皆様の学生生活の思い出づくりに  
当ホテルのご利用をご検討ください。



施設の詳細はGoogle Business Viewを  
ご覧ください。ヒルトン福岡シーホークの施設を  
じっくりと360度隅々までご覧いただけます。  
<https://goo.gl/maps/1Pnck>

世界的な会議・イベントにも対応できる大型ホテルです。





福岡タワー側の風景

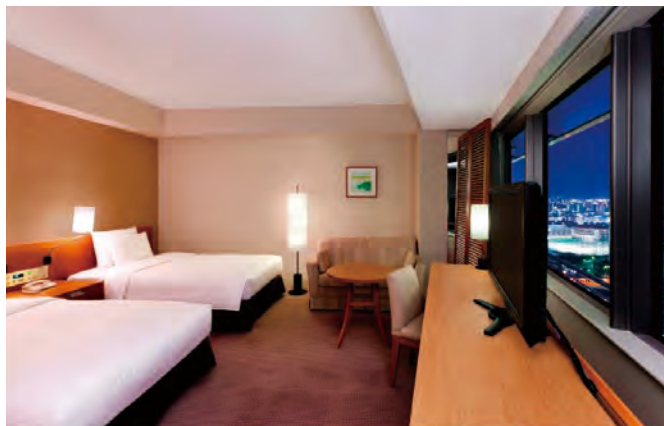
## ゲストルーム

# Guest Rooms

### 客室 (ツイン または トリプル)

総客室数は1,052室、1フロアで約90名様のご宿泊が可能です。冷蔵庫はご自由にお使いいただけます。各部屋には、日本茶、ミネラルウォーター、紅茶、コーヒーとポットをご用意しております。

### ツインルーム



### トリプルルーム



※お部屋は一例です。一部フォースのお部屋もございます。

### オーシャンビュー

全室オーシャンビューのお部屋からは、アジア都市景観賞初代チャンピオンにも選ばれた百道浜一带の景観や、福岡の夜景をお楽しみいただけます。

### 福岡タワー側の夜景



### 福岡PayPayドーム側の夜景



フロアマップ

# Floor Map



17-19F

	タイプ Room Type	室数 Qty	面積/m <sup>2</sup> Dimensions / m <sup>2</sup>
T2R	ツインヒルトン高層フロア TWIN HILTON HIGH FLOOR	22	23.6~31
T2T	ツインプレミアムデラックス TWIN PREMIUM DELUXE	14	34.5~41.7
K1DRU1	パノラミックスイート PANORAMIC SUITE	1	53.7~55.4
S4S	ファミリープレミアムデラックス FAMILY PREMIUM DELUXE	1	56.1

自動販売機  
Vending Machine

製氷機  
Ice Dispenser

★ 消火器  
Fire Extinguisher

非常階段  
EXIT

※フロア全室ご利用ではない場合の賃切は予約状況により追加料金で対応可能です。  
 ※Floor Mapは一例です。  
 ※17Fは低層用エレベーターと高層用エレベーターの乗り換えフロアとなります。



## お食事(宴会場 または レストラン)

# Meal

福岡のランドマークとなった極上のダイニングスペースです。高さ40メートルの天井から降り注ぐ美しい光と斬新でクリエイティブな空間で、地元の新鮮な素材を活かした旬な食をゆっくりとお楽しみいただけます。ブラッセリーエリアは、地元をはじめ、すべてのお客様にお楽しみいただける豊富な種類のビュッフェをご堪能いただけます。

## お食事会場のご案内

- 4F レストラン ブラッセリー&ラウンジ シアラ (最大650名収容)
- 1F 大宴会場(100名~1,200名収容) ※人数により分割可能
- 3F・5F 中宴会場(60名~220名収容)

## 夕食内容

- 洋食を中心としたビュッフェ又は卓盛

## 朝食内容

- 和洋ビュッフェ

※予約状況により会場を変更する場合がございます。予めご了承ください。  
 ※レストランの場合…貸切対応不可、席ブロック可  
 ※お食事会場は当日の利用状況を考慮し、1ヶ月~2ヶ月前を目処にホテルにて選定させていただきます。(食事会場の指定はできません)  
 ※低アレルゲンメニュー(特定原材料等28品目除去)もご用意できます。

## オプションメニュー

テーブルマナー(有料)  
 経験豊かなホテルスタッフがマナー基本を分かりやすく解説いたします。



## 4F ブラッセリー&ラウンジ シアラ



キュートなソフトクリームワゴン

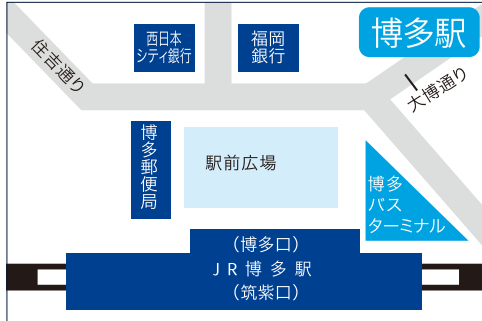


## ヒルトン福岡シーホークへのアクセス

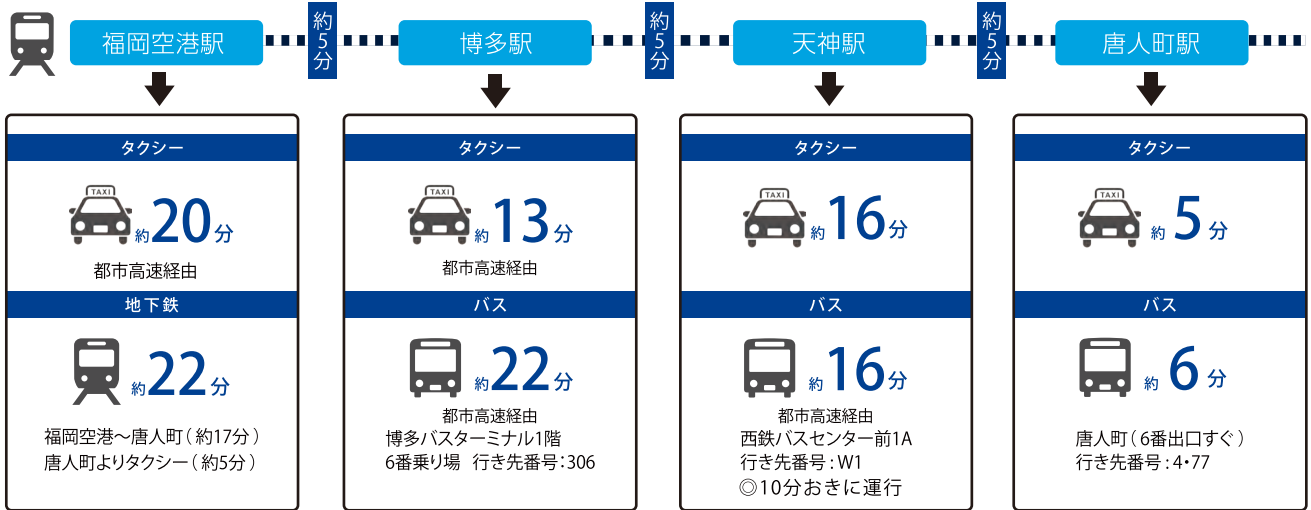
# Access

ヒルトン福岡シーホークは福岡のランドマークホテルとして皆様にご愛顧いただいております。アクセスにつきましても公共交通機関で安心してご来場いただけます。

### 公共交通機関ご利用の場合



### 市営地下鉄空港線



都市高速『百道ランプ』から約1分



バスでのアクセス  
ヒルトン福岡シーホーク前下車



徒歩約1分

ヒルトン福岡シーホーク

### お車・貸切バスご利用の場合



- 貸切バスでお越しのお客様は、団体口よりご入場ください。
- 都市高速利用の際は「百道ランプ」から約1分
- 大型バス駐車場はございませんので、貴社にてご手配をお願いいたします。

## 団体専用ロビー&バスターミナル ホテル1F



バスターミナルは屋根付きで天候の心配も不要。また隣接して団体専用のロビーも設けておりますので、ご到着・ご出発もスムーズに。

## 福岡PayPayドームでの野球観戦



福岡ソフトバンクホークス主催オープン戦・公式戦を隣接する福岡PayPayドームにて観戦。詳しくはお問い合わせください。



## サツドラ福岡シーホーク店 ホテル4F (ドラッグストア)

各種医薬品・生活雑貨・お土産品など各種取り揃えたドラッグストア。

## コンビニエンスストア ホテル4F (ファミリーマート)

ドリンク・お菓子・生活用品・ステーションナリーなど多数取り揃えております。

## ホテル施設のご案内

ホテル名/ヒルトン福岡シーホーク 所在地/〒810-8650 福岡市中央区地行浜2-2-3  
TEL・FAX/TEL 092 844 8111(代表)/FAX 092 844 7887(フロント)

### ■客室について

ルームキー	カードキー使用(オートロック)※ 1室1枚or1人1枚
マスターキー	貸し出し不可 ※ただし予備カードキーを発行致します。
電話	外線・内線の同時規制のみ可 モーニングコール設定可 ※公衆電話はホテル4Fに設置
Wifi	有料
室内冷暖房	完備(各部屋での調整可)
浴室・トイレ	全室付 ※入浴は各部屋の浴室利用
テレビ	各部屋にあり(無料) ※ビデオ放映禁止可
冷蔵庫	全室付(中身空)
湯茶	有り(ポット式) ※水筒の給湯にご利用ください
ドライヤー	全室付

### ■その他

貸切バスの乗降	ホテル1Fの団体受付前にて乗降
チェックイン方法	各貸切バス内にて、もしくはホテル1Fの団体受付
班長会議場所	原則として客室 (貸切フロアー内エレベーターホールの利用可)
外出について	学校側の基準に準ずる
貴重品	各自管理
ドアストッパー	防災上の理由により不可

ご予約・お問い合わせ / 営業部 (月～金 9:00～17:30 / 土・日・祝 休み)

TEL 092 844 7777 FAX 092 844 7743

### ■施設について

建物構造	鉄筋(地下2F・地上36F) ※ 適マーク交付済
エレベーター	有り 低層用EV4基、高層用EV6基×20名定員
防災設備	各階(非常口3ヶ所・非常ベル3ヶ所・火災報知器あり 非常灯あり・消化器8ヶ所・非常経路図あり・懐中電灯各室あり) ※広域避難場所:地行中央公園(ホテルより徒歩約2分)
館内放送	無し(非常放送あり)
自動販売機	有り(各フロア ソフトドリンクのみ) ※販売停止は不可
宅急便	有り(ベルキャプテンデスク:ホテル4Fにあり) ※特設カウンター:別途ご相談承ります
AED	AED(自動体外除細動器)を館内へ設置

### ■病院・所轄署

九州医療センター (保険証のコピー不可)	〒810-0065 福岡市中央区地行浜1-8-1 TEL092 852 0700※ホテルから徒歩約3分
福岡中央警察署	〒810-0001 福岡市中央区天神1-3-33 TEL092 734 0110 ホテルから車にて約20分
福岡中央消防署	〒810-0071 福岡市中央区那の津2-5-1 TEL092 762 0119 ※ホテルから車にて約15分
福岡中央保健所	〒810-0073 福岡市中央区舞鶴2-5-1 TEL092 761 7361 ※ホテルから車にて約15分
福岡市急患診療センター(平日夜間/休日対応)	〒814-0001 福岡市早良区百道浜1-6-9 TEL 092 847 1099 ※ホテルから徒歩にて約5分



ホテル周辺施設

# Local Attractions

ホテルのすぐ隣、「福岡PayPayドーム」には、普段は選手と関係者しか入れないフィールドやブルペン、記者会見を行う『プレスカンファレンスルーム』などで選手になった気分で記念撮影をお楽しみいただける福岡PayPayドームツアー※1)などがあり、隣接する、「BOSS・E・ZO FUKUOKA」では大人気のチームラボの施設や、王貞治ベースボールミュージアムなどのエンタメが楽しめます。また複合商業施設「MARK IS 福岡ももち」のショッピングも楽しみ、空いた時間も自由にお過ごしできます。気分を変えて、少し足を延ばせば福岡のランドマーク、「福岡タワー」や自然豊かな「福岡市海浜公園」もあり、多彩で豊かな体験が可能です。



福岡PayPayドームツアー※1) 要予約



MARK IS 福岡ももち

徒歩約4分



福岡PayPayドーム

徒歩約1分



BOSS E-ZO FUKUOKA

徒歩約5分



福岡タワー

徒歩約11分



福岡市海浜公園  
『海っぴビーチ』

徒歩約15分



キッズニア福岡

要予約

福岡都市高速環状線  
博多駅東出口より約3km



その他周辺施設一例

- ・福岡市博物館
- ・福岡市総合図書館
- ・大濠公園
- ・福岡市美術館
- ・福岡市中央卸売市場鮮魚市場
- ・福岡市動物園

写真提供:福岡市・クロスロードふくおか



# 2022年 HILTONのESG (SDGs) への取り組みの成果と評価

データはヒルトンが運営するホテルの2022年12月31日時点のものであり、独立した第三者機関によって検証されています。

コンラッド・モルティフ・ランカリ・アイランド

炭素排出量削減の目標をより高く設定し、SBTi (科学に基づく目標設定) によって検証



ライトステイを通じて残存炭素に対する高品質なカーボンオフセット・クレジットの調達など、よりサステナブルな会議やイベントにするためのツールを提供する「ミート・ウィズ・パーパス (Meet with Purpose)」チェックリストを使用開始



アメリカン・エクスプレスおよびヒルトンのオーナーシップコミュニティとパートナーシップを結び、ウクライナ難民を支援するためにホテルの客室を提供し、「ヒルトン・グローバル財団」名義で11万米ドルをワールド・セントラル・キッチンとProject HOPEに寄付



Tent Partnership for Refugeesとともに、今後3年間で米国にいる難民を1,500人雇用するという新しい目標を設定し、以前から取り組んでいる難民支援を拡大

新たな脱炭素化技術を強化し、世界の不動産セクターの気候変動に対しての取り組みを支援するフィフスウォールの気候テックファンドに投資

今後ネットゼロが期待される最初のホテルであり、パッシブハウス認定を受けた米国初のホテルであるホテルマーセル・ニューヘブーン・タペストリー・コレクションbyヒルトンを開業



トラベル・ウィズ・パーパス週間にチームメンバーが推薦した組織に39の助成金を贈呈し、世界各地の地域社会におけるステイネーション・スチュワードシップ (地域資源の管理保全) を支援



チームメンバーは、地域社会で約34万5,000時間のボランティア活動に従事



デジタルキーの導入により、2022年には最大92トンのプラスチック製カードキーを削減



ヒルトン・グローバル財団の助成金約230万米ドルをトラベル・ウィズ・パーパスの2030年の目標を推進し、気候行動、ステイネーション・スチュワードシップ、キャリア開発、地域社会を支援する取り組みに資金を提供



アメリカン・ホテル&ロジング協会 (AHLA) 基金の「人身取引を目的とした客室利用の禁止 (NRFT) サバイバー基金」に今後3年間で50万米ドルを寄付し、人身取引撲滅への取り組みを継続

チームメンバー向け福利厚生プログラム「Go Hilton」を通して、ホテル予約1泊につき1米ドルを寄付するプログラムを立ち上げ、ヒルトン・チームメンバー支援基金およびヒルトン・グローバル財団が支援する取り組みへの資金援助を拡大

2017年以來、ヒルトン・チームメンバー支援基金から約300万米ドルを緊急事態や災害などの影響を受けたチームメンバーへ支援金として提供

## ESG関連受賞歴

全世界と北米において、**ダウ・ジョーンズ・サステナビリティ・インデックス**に6年連続選出

Member of  
**Dow Jones Sustainability Indices**

「The S&P Global Sustainability Yearbook 2023」において、S&PグローバルのESGスコアで上位5%にランク入り

DiversityIncで殿堂入りし、ESGでは**トップ企業**に認定され、サプライヤーダイバーシティリストには唯一のホスピタリティ企業としてランク入り



サステナビリティの功績が認められ、**EcoVadisゴールドメダル**を獲得



Great Place To Workの「**働きがいのある会社ランキング**」で世界および米国では**第2位**、オーストリア、中国、アイルランド、ペルー、トルコ、ウルグアイでは**第1位**を獲得。合計**29**か国でランク入り



PEOPLE誌の「**COMPANIES THAT CARE 2022**」に5年連続でランク入り

全米障害者協会 (NOD) により、2022年の障害者積極採用企業に**ランク入り**し、Disability: INおよび米国障害者協会 (AAPD) により米国における障害者インクルージョンで**働きがいのある会社**に認定

フォーブス誌「顧客中心の企業**トップ100**」に選出

2年連続で、2022年の政治活動に関わる情報開示と説明責任**CPA-ジックリン**指数で**トレンドセッター**に認定



ヒルトンの運営、サプライチェーン、地域社会でESGの取り組み事例の一部を以下にご紹介します。



**ハウスキーピング**  
石けんのリサイクルによりサポートが必要とされる地域社会を支援

エネルギーと水の使用を最小限に抑えながら客室と共有スペースを清潔に保つ



リネン類再利用プログラムを導入



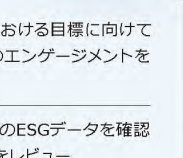
**エンジニア**  
効率向上のため、オペレーショナル・エクセレンスを追求

LED電球など、エネルギーや水の使用効率を向上する製品を採用



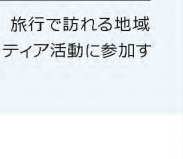
**料飲部**  
ケージフリー卵、サステナブル・シーフードなどの食材調達を促進

地元の食材および健康的なメニューを提供



食品の寄付におけるパートナーシップを確立

エネルギー消費削減のため、キッチンのレンジフードおよび厨房機器の効率的な起動/停止プロセスを導入



**総支配人**  
社会的および環境保全における目標に向けてチームメンバーとお客様のエンゲージメントを高める

ライトステイによるホテルのESGデータを確認し、毎月のパフォーマンスをレビュー

自分たちが暮らし、働き、旅行で訪れる地域でチームメンバーがボランティア活動に参加するよう促す

**営業**  
ミート・ウィズ・パーパスにより、お客様のESG目標達成を支援

ヒルトンのミーティング・カリキュレーターとライトステイを使用し、イベントで発生するCO<sub>2</sub>排出量を予測・相殺

**人事**  
チームメンバーと地域社会の人々に対して、雇用機会と研修/教育などの機会を提供

すべてのチームメンバーがダイバーシティ、インクルージョン、人権についての研修を受講するよう徹底



**フロント**  
ヒルトン・デジタルキーを提供し、使い捨てプラスチックの使用を削減

人身取引が疑われる場合は必ず報告



**ヒルトン・サプライマネジメント**  
LED照明、プラスチックの代用品、EV充電ステーションなど、よりサステナブルなサービスと製品を、競争力のある価格で交渉することで、ホテル、オーナー、そして地域社会に広範な影響をもたらします。

## ビジネスにおけるESGの取り組み

ヒルトンでは、全チームメンバーは「地球という星をおもてなしの心で温かく照らし続ける」というビジョンのもと、トラベル・ウィズ・パーパスの2030年の目標に向かって前進しています。



### トラベル・ウィズ・パーパス・コーポレートチーム

ビジネスパートナー、オーナー、ホテルのリーダーシップチームと連携し、ホテルのために効果的なトラベル・ウィズ・パーパス・プログラムを作成

トラベル・ウィズ・パーパスにチームメンバーが取り組むためのリソースと機会を創出

さまざまな部門にアドバイスをを行い、グローバル規模でトラベル・ウィズ・パーパスを推進



# 環境

## ネットゼロへの道を切り拓く

### 気候行動 | デスティネーション・スチュワードシップ (地域資源の管理保全)

当社では、気候行動とデスティネーション・スチュワードシップを通じて、ヒルトン、そしてグローバルな旅行・観光業界のために、ネットゼロの未来につながる道を切り拓いています。また、気候変動は地球、地域社会、そして当社のビジネスにとって重大な脅威と認識しており、気候変動対策をビジネス上の最優先事項に掲げています。

### 科学に基づく目標の再設定

ヒルトンは、さらに意欲的かつ最新の気候科学に基づいた、新たなより高い炭素集約度削減目標を設定しました。新しい目標はSBTi(科学に基づく目標設定)によって再検証され、展開中/開業予定のすべてのホテルに適用されます。



### 高い目標の達成までの道のり

2022年、ヒルトンは科学に基づいて検証された2030年目標の達成ロードマップを再定義するため、エネルギーおよびサステナビリティのソリューションと戦略開発のグローバルリーダーであるシュナイダーエレクトリックと連携しました。これを通じて、当社全社の排出量データ分析を実行し、主な対策方法と関連する推定コスト/コスト回収、環境へのプラスの効果を算出しました。

#### SCIENCE BASED TARGET イニシアティブ (SBTi)

SBTiは、2015年にWWF、CDP、世界資源研究所(WRI)、国連グローバル・コンパクトにより設立された共同イニシアティブです。気候変動を防ぐとともに、ネットゼロ経済における企業の競争力を高めることを目的として、SBTiは企業が具体的にどれだけの量の温室効果ガスをいつまでに削減しなければいけないのか、科学的知見に基づいて目標を立てられるようなガイダンスを作りました。このガイダンスに基づき、SBTiは企業に対して科学的知見と整合した目標(SBT: Science-based target)を設定することを支援し、適合していると認められる企業に対しては、SBT認定を与えています。SBTiは企業がSBTを設定することが当然となり、経済と環境が調和する社会を創り上げることが目標としています。



水

33.4%

2008年の基準値として、1平方メートルあたりの水使用量を33.4%削減<sup>1</sup>

2030年の目標：50%削減



2

2022年に2つの水資源プロジェクトを完了



100%

100%のホテルがWorld Wildlife Fund (WWF) の水リスク指標にマッピング済み

#### 水利用の効率向上、雨水管理

都市の雨水インフラへの負担軽減および水質改善に向けた取り組みにおいて、**コンラッド・ワシントンDC**では施設内に雨水管理システムを採用。雨水の97%を利用して、ホテルの屋外テラスへの水撒きや空調設備の冷却に使用しています。

<sup>1</sup> データはヒルトンが運営するホテルの2022年12月31日時点のものであり、独立した第三者機関によって検証されています。



電力

47.1%

2008年を基準値として、1平方メートルあたりのCO<sub>2</sub>排出量47.1%削減<sup>1</sup>

2030年目標：75%削減

ホテルのISO 14001、ISO 9000、ISO 5001更新審査完了



100%

当社コーポレートの航空旅行およびレンタカーのスコープ3排出量を100%オフセット



米国初の**ネットゼロ・カーボンホテル**とされる、**ホテルマースル・ニューヘブン・タペストリー・コレクション**byヒルトンを開業



全ヒルトンブランドで新規ホテルおよび既存ホテルの照明のグローバルブランドスタンダードとして**LED電球**を指定



廃棄物

65.4%

2008年を基準値として、1平方メートルあたりの埋立廃棄物を65.4%削減<sup>1</sup>

2030年の目標：50%削減



**Goodr**とともに、未使用の食料を回収して地域の非営利団体に提供するパイロットプログラムを発足

- 地域社会に590食分の食料を提供
- 約321kgの食品廃棄物を埋立廃棄物から転換
- 約174kgのCO<sub>2</sub>排出を削減



2.3M+

2022年には230万個以上の石けんが寄付され、95トン以上を埋立廃棄物から転換



35.7%

廃棄物の35.7%を埋立廃棄物から転換(当社運営ホテルのみ)



デジタルキーの共有機能を運用開始。開始以来**100万回**以上共有され、**プラスチック廃棄物を大幅に削減**

# 社会

さまざまな機会を創出

人権 | ダイバーシティ、エクイティ&インクルージョン

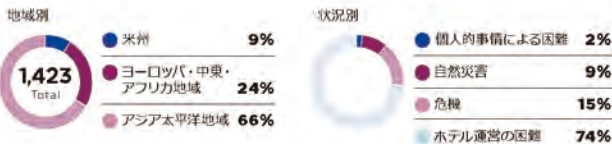
当社の持続的な役割は、ビジネスを展開している世界各地でチームメンバーおよび地域の人々への機会を創出することです。さらに、ダイバーシティ、エクイティ&インクルージョンの追求と人権保護の対策も緊急の課題としています。



ザ WB アブダビ・キュリオ・コレクションbyヒルトン、ダブルツリーbyヒルトン・アブダビ・ヤスアイランド・レジデンス、ヒルトン・アブダビ・ドバイ・ヤスアイランド。トラベル・ウィズ・パーパス・ウィーク（ボランティア週間）に、複数のホテルのチームメンバーが共にマングローブを植樹しました。

## 2022年チームメンバー支援基金 (TMAF) のサポート

ヒルトンはTMAFプログラムを拡大し、災害後の支援以上の援助をチームメンバーに提供しています。このプログラムでは現在、予期しない個人的事情により財政的に困難を強いられているチームメンバーも支援しています。

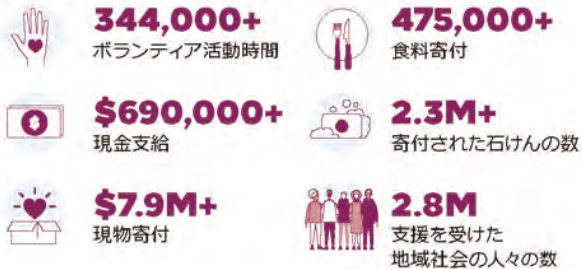


## CLIMECOとのパートナーシップ

ヒルトンはミート・ウィズ・パーパスのチェックリストを導入し、お客様がよりサステナブルな会議やイベントを開催できるようにしました。さらにClimeCoとパートナーシップを結び、カーボンニュートラルなミーティングにするために高品質のカーボンオフセットクレジットを購入できる機能をライトステイで導入しました。

## 地域社会

ヒルトン・グローバル財団との提携による、  
2022年の地域社会における活動



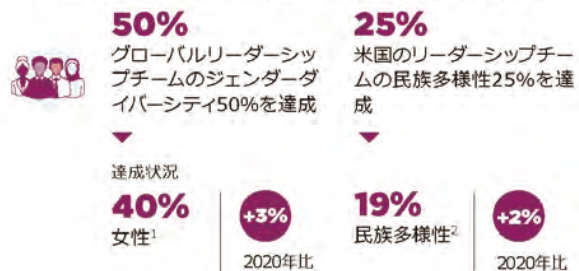
現在までのサプライヤーダイバーシティの達成状況



1 データはヒルトンが運営するホテルの2022年12月31日時点のものであり、独立した第三者機関によって検証されています。

## キャリア

2027年までに達成を目指すダイバーシティへのコミットメント



677,000+  
2022年に67万7,000件以上の学習機会とキャリア成長機会を創出

GUILD ギルドエデュケーションと提携し、チームメンバーに70以上の継続的な教育プログラムを提供

- ✓ 資格認定
- ✓ 大学進学準備クラス
- ✓ 高校卒業資格コース
- ✓ 英語学習

## 行動

98%  
当社運営ホテルの98%でダイバーシティ&インクルージョン、アンコンシャス・バイアス、およびハラスメントのない職場づくりの研修を完了

100%  
当社運営およびフランチャイズの全ホテルで多数の人権リスクをマッピング済み

50%  
ブランドポートフォリオの50%で、地元での調達を要件とするブランド基準を1つ以上設定

多数の法人顧客を持つサプライヤーとして、ヒルトンでは毎年EcoVadisサステナビリティ評価を実施しています。当社は上位5%に入るスコアを記録し、ゴールドメダルを獲得しました。

MINDCLICK MindClickと共に、フォーカス・サービスとオール・スイートブランドで業者の社会的および環境的パフォーマンスを評価するパイロットプログラムを開始しました。これらの調査の結果はホテルの設計や製品の選択の意思決定に影響します。

# ガバナンス

## 目標に向けた取り組みと達成状況の測定

インテグリティ | 透明性

当社は業界トップクラスのガバナンスを実践しており、あらゆる行動に説明責任、インテグリティ、透明性を確保しています。CEOおよび取締役会からチームメンバーまで、全員が責任を持って業務を遂行するために団結しています。この取り組みのために、当社では常に目標の達成状況を測定し、そのデータをリスク評価と意思決定の促進に活用しています。



優秀な人材を惹きつけ、メキシコの4,000以上のポジションの採用を行うため、ヒルトンは2日間の草の根採用キャンペーンを実施しました。

## AMEX GBTとのパートナーシップにより、出張者による達成状況のベンチマーク設定を支援

アメリカンエクスプレス グローバルビジネストラベル (Amex GBT) グローバルビジネスコンサルティングは、当社と提携して「AMEX GBT Stay Green」ホワイトペーパーを作成し、出張者がグローバル出張やミーティングにおけるホテルのサステナビリティについて把握できるようになりました。このレポートでは、組織が自社の環境保護の取り組みにおいて何を重視し、どの程度達成しているかを詳細に確認することができます。

## IT'S A PENALTYキャンペーン

ヒルトンは「It's a Penalty」との連携を継続し、世界的なスポーツイベントでの教育支援プログラムを通じて、共通の目標である人権保護を推進しています。6月に、ヒルトン・バーミンガム・メトロポールでは100人以上のゲストを迎え、COMMONWEALTH GAMESの開始に先立ってイベントを開催しました。同ホテルのチームメンバーは、人身取引の兆候を見つけるための専門研修を修了しました。

## パートナーシップ



アメリカン・エクスプレスおよびヒルトンのオーナーシップコミュニティとのパートナーシップにおいて、当社はヨーロッパ全域で客室を提供し、**ウクライナ難民**を支援



ヒルトンは、世界の不動産セクターの脱炭素化を目的とする**フィフスウォールの2つの気候テックファンド**に投資



AHLA基金の「人身取引を目的とした客室利用の禁止 (NRFT) サバイバー基金」に3年間で**50万米ドル**を寄付



ヒルトンは、エネルギーと施設の性能管理の最先端プラットフォームである米国のAquicoreとの連携を強化しました。これにより、オペレーションおよびエンジニアのリーダーはシステムを一元的に監視し、実行可能な低コストまたは無料の設備改造を特定してパフォーマンスを改善することができます。

2017年にAquicoreをホテルに導入して以来、当社では**400万米ドル**以上のエネルギーコスト削減を実現しています。

1 データはヒルトンが運営するホテルの2022年12月31日時点のものであり、独立した第三者機関によって検証されています。

## パブリック・アフェアーズ

目標を推進するため、当社は業界団体と緊密に連携し、公共政策の形成や法案への働きかけを行っています。



2022年、当社は以下によって公共政策決定を支援しました：

優遇税制やディステーション・マーケティングへの財政支援など**レジャー旅行や出張を刺激**するための提言活動を主導

移住やビザ改正を通じて**労働者のニーズ**に対応する政策を支持し、技能研修プログラムを拡大

エネルギー効率向上、EV充電ステーション、プラスチック削減を対象とする優遇税制など、ホテルがより**サステナブル**になるための法案を推進

## ポリシーと報告



**98%**

当社運営ホテルの98%で人身取引防止の研修を完了



**100%**

全ホテルで多数の人権リスクをマッピング済み

ライトステイは各ホテルの環境的・社会的影響、および2030年の目標の達成状況の追跡、分析、報告に役立っています。

LightSTAY

**\$1.38B+**

13億8,000万米ドル以上

ライトステイによるユーティリティ性能を測定および監視することによる電力、水、廃棄物のコスト削減の2009年からの累計額



ライトステイ概要の動画  
(英語)を視聴